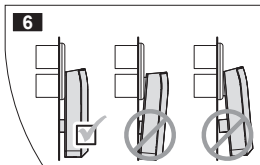
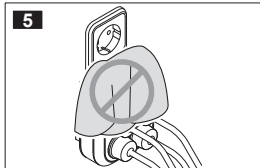
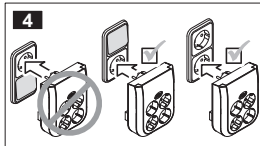
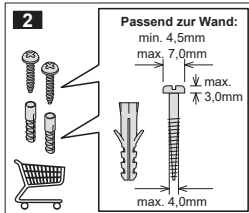
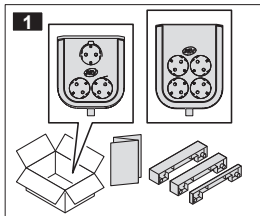


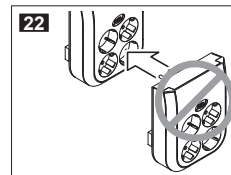
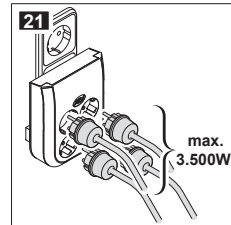
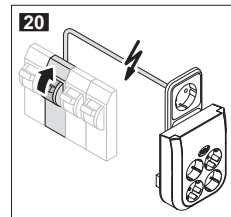
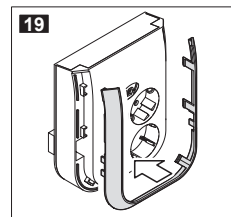
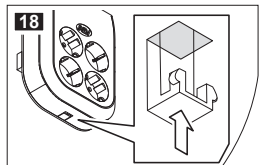
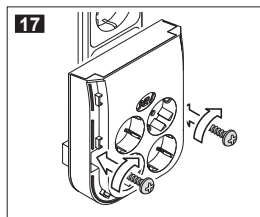
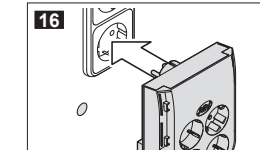
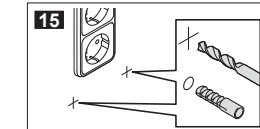
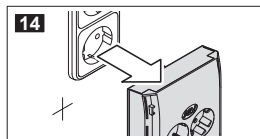
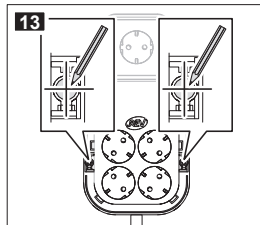
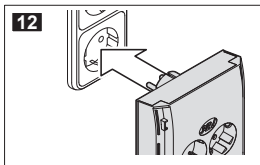
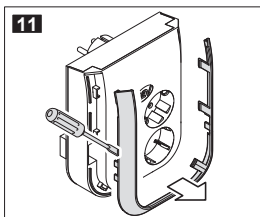
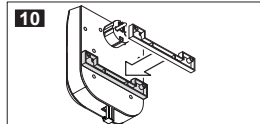
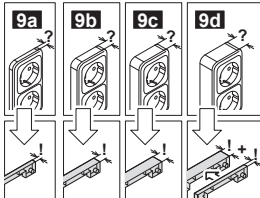
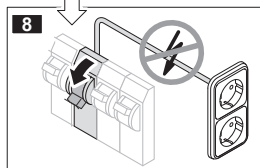
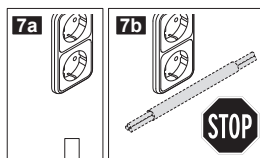


## MultiPower Adapter

### Montage



1. Silberfarbenen Rahmen vorsichtig abnehmen (siehe Abb. 11)
2. Adapter in die gewünschte Steckdose stecken (siehe Abb. 12)
3. Adapter links und rechts anschrauben (siehe Abb. 17)
4. Hebel an der Unterseite (= Schalter für Stromzufuhr) eindrücken (siehe Abb. 18)
5. Silberfarbenen Rahmen vorsichtig aufdrücken – Adapter ist funktionsfähig. (siehe Abb. 19)



**Warnhinweis – nach Norm VDE 0620-1**  
 Installation nur durch Personen mit einschlägigen elektrotechnischen Kenntnissen und Erfahrungen!  
 Durch unsachgemäße Installation gefährden Sie:

- Ihr eigenes Leben
- Das Leben der Nutzer der elektrischen Anlage

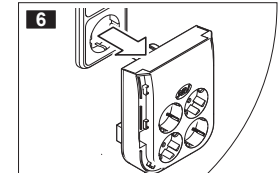
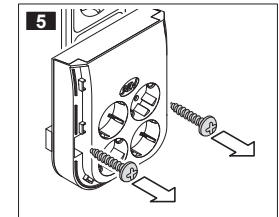
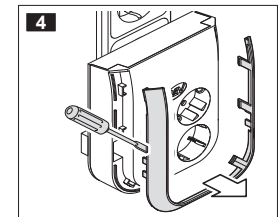
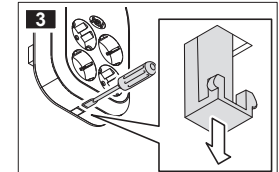
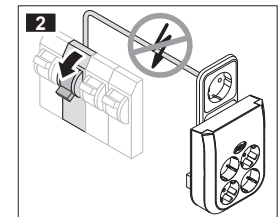
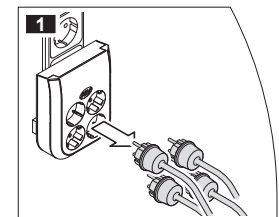
Mit einer unsachgemäßen Installation riskieren Sie schwere Sachschäden, z.B. durch Brand. Es droht für Sie die persönliche Haftung bei Personen- und Sachschäden.

Wenden Sie sich an einen Elektroinstallateur!  
 \* Erforderliche Fachkenntnisse für die Installation

Für die Installation sind insbesondere folgende Fachkenntnisse erforderlich:

- Die anzuwendenden „5 Sicherheitsregeln“: Freischalten; gegen Wiedereinschalten sichern; Spannungsfreiheit feststellen; Erden und Kurzschließen; benachbarte, unter Spannung stehende Teile abdecken oder abschranken;
- Auswahl des geeigneten Werkzeuges, der Messgeräte und ggf. der persönlichen Schutzausrüstung;
- Auswertung der Messergebnisse;
- Auswahl des Elektroinstallationsmaterials zur Sicherstellung der Abschaltbedingungen;
- IP-Schutzarten;
- Einbau des Elektroinstallationsmaterials;
- Art des Versorgungsnetzes (TN-Systeme, IT-Systeme, TT-Systeme) und die daraus folgenden Anschlussbedingungen (klassische Nullung, Schutzerdung, erforderliche Zusatzmaßnahmen etc.).

### Demontage



### ACHTUNG!

Die Funktionsfähigkeit des Produkts ist erst nach Ausführung von Abbildung 18 gegeben!